

Passend Onderwijs op Basisschool De Fonkeling 1e Stroming

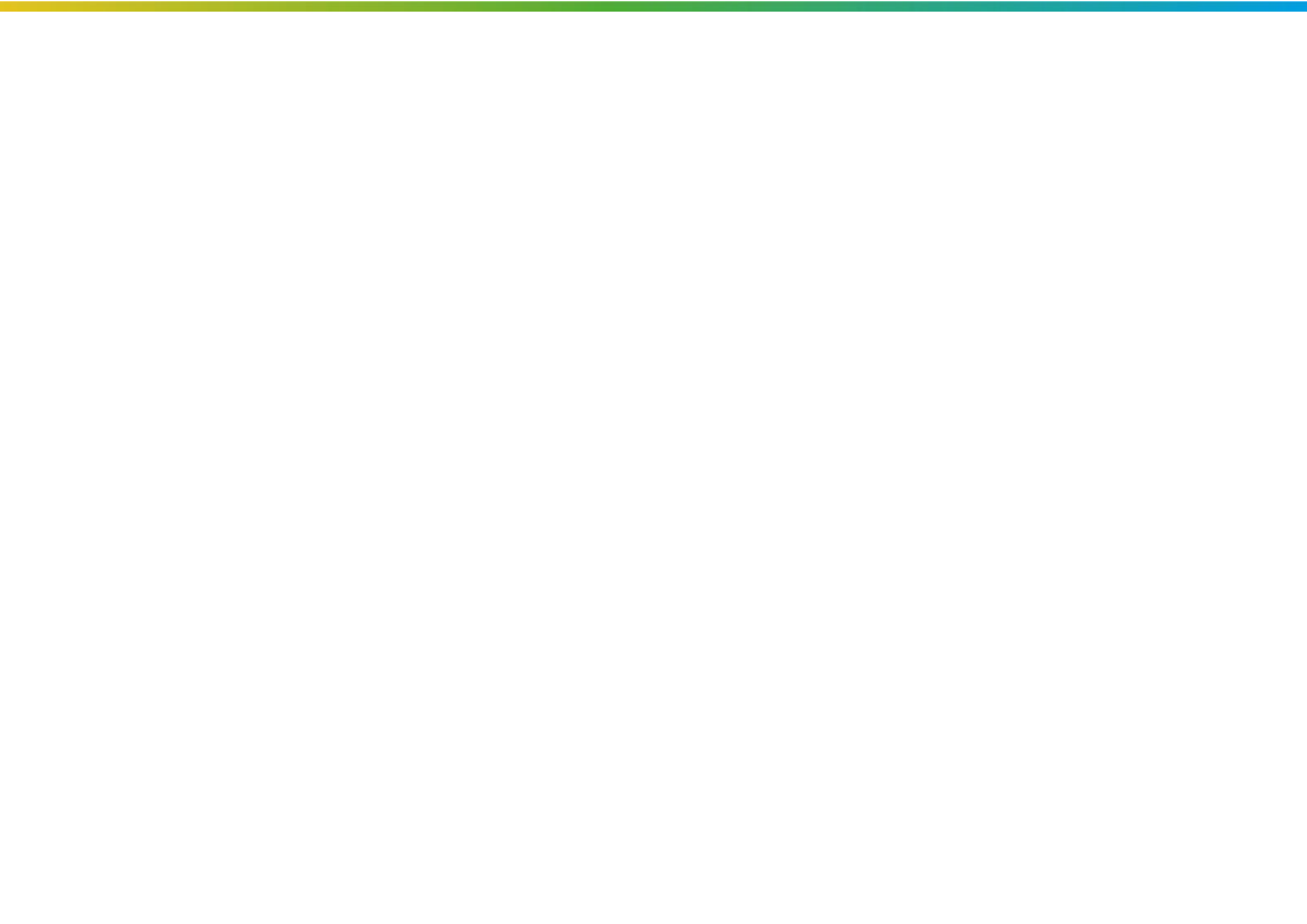
Schoolsamenvatting ondersteuning 2024-2025

Alle kinderen verdienen een passende plek in het onderwijs. Binnen passend onderwijs werken scholen samen om dit voor elk kind zo goed mogelijk te bieden. Dit overzicht geeft een beknopt beeld van de ondersteuning die onze school kinderen kan bieden. Vooral als het om specifieke ondersteuningsbehoeften gaat.

Of een school voor een kind de juiste plek is zal altijd uit een individueel gesprek over de behoefte van het kind blijken. Dit overzicht is een samenvatting van het Schoolondersteuningsprofiel (SOP) en biedt een eerste richting.

Contactpersoon	Voorzieningen	
De taak om ouders te betrekken bij ondersteuning ligt bij: <ul style="list-style-type: none">• Intern begeleider / zorgcoördinator• Leraar / mentor	Onze school heeft de volgende voorzieningen beschikbaar: Op school <ul style="list-style-type: none">• Hoogbegaafdheidsklas (deeltijd)• Klusklas• muziek/drama docent• rots en water• -	Via samenwerkingsverband, bestuur of derden <ul style="list-style-type: none">• Aanbod vroegschoolse educatie• NT2-klas

Specialisten		Onderwijsaanbod	
Deze specialisten zijn voor onze leerlingen beschikbaar: Op school <ul style="list-style-type: none">• Ergotherapeut• Faalangstreductietrainer• Fysiotherapeut• Jonge kind specialist• Logopedist• Meer- en hoogbegaafdheid specialist• Rekenspecialist of -coördinator• Taal-/leesspecialist of -coördinator• Trainer sociale vaardigheden• vertrouwenspersoon	Via samenwerkingsverband, bestuur of derden <ul style="list-style-type: none">• Gedragsspecialist• Minder- en laagbegaafdheid specialist• NT2-specialist• Ondersteuningsspecialist vanuit het SWV• Orthopedagoog• Psycholoog• Spraak-taal -specialist• Trajectbegeleider passend onderwijs• onderwijscontactpersoon• aandachtsfunctionaris	Dit onderwijsaanbod is bij ons geïntegreerd aanwezig Op school <ul style="list-style-type: none">• Aanbod (ernstige) rekenproblemen en dyscalculie• Aanbod gedrag en sociaal emotionele ontwikkeling• Aanbod lees- en spellingproblemen en dyslexie• Aanbod meer- en hoogbegaafdheid• Aanbod minder- en laagbegaafdheid• Aanbod motorische/fysieke ontwikkeling	Via samenwerkingsverband, bestuur of derden <ul style="list-style-type: none">• Aanbod NT2• Aanbod spraak/taal



Onze visie op ondersteuning

SAAM* staat voor KIND, ONDERWIJS en KWALITEIT

Iedereen is welkom op onze scholen/kindcentra.

Iedereen mag zijn wie hij of zij is. Het kind is onze leidraad. Ieder kind is onze opdracht.

We leren samen met de kinderopvang het kind en zijn talenten kennen in al zijn eigenheid, creativiteit en diversiteit. We bieden een passende veilige plek voor ieder kind, ook als we daarvoor onze grenzen moeten verleggen. We gunnen kinderen zo lang mogelijk thuisnabij onderwijs en opvang. Leren en lesgeven is persoonlijk, we dagen uit, hebben hoge verwachtingen en laten ons verrassen. We kiezen voor diepgang en nieuwsgierigheid. Ons onderwijs deugt.

De Fonkeling heeft veel te bieden door de omvang van de school, ingericht in twee vormen van onderwijs. Dit maakt dat we veel expertise in huis hebben en dat we kunnen denken in mogelijkheden en kansen. Wanneer de ondersteuning niet toereikend is op De Fonkeling, gaan wij samen de opdracht aan binnen SAAM om naar oplossingen te zoeken. Hierbij houden we drie criteria aan: het kind moet in ontwikkeling zijn en blijven, het kind ervaart een hoge mate van welbevinden en de veiligheid (van kind, groep en school) blijft gegarandeerd.

Sterke punten in onze ondersteuning

Als team van De Fonkeling zijn wij van betekenis. We maken samen de onderwijsopdracht voor alle kinderen binnen onze school waar. We zijn een groot team met vele talenten en kwaliteiten. Dit maakt ons uniek. Door het benutten van deze talenten en kwaliteiten, leren we steeds van en met elkaar. We werken met leerteams waarbij expertise, vertrouwen en openheid centraal staan. Dit versterkt onderlinge verantwoordelijkheid en bevordert gezamenlijke groei. 'Wie het weet mag het zeggen' wordt vanuit de professionele leercultuur hierdoor steeds nadrukkelijker ingezet.

Grenzen aan onze ondersteuning

SAAM staat voor kind, onderwijs en kwaliteit. We bieden een passende veilige plek voor ieder kind, ook als we daarvoor onze grenzen moeten verleggen. We gunnen kinderen zo lang mogelijk thuisnabij onderwijs. Maar hoe sterk de kwaliteit van ons onderwijs ook is en hoe goed en planmatig de ondersteuning die we samen organiseren, er zijn altijd kinderen die zodanig structurele, intensieve en specifieke begeleiding nodig hebben dat het de mogelijkheden van onze school te boven gaat. In zo'n situatie kan de ontwikkeling van het kind stagneren. School, ouders en samenwerkingsverband werken dan intensief samen om te onderzoeken of een andere onderwijssetting beter passend is. In dat geval wordt het traject ingezet om over te stappen naar een andere school en zo nodig een Toelaatbaarheidsverklaring voor gespecialiseerd onderwijs aangevraagd bij het Samenwerkingsverband.

De Fonkeling heeft veel te bieden door de omvang van de school, ingericht in twee vormen van onderwijs. Dit maakt dat we veel expertise in huis hebben en dat we kunnen denken in mogelijkheden en kansen. Wanneer de ondersteuning niet toereikend is op De Fonkeling, gaan wij samen met ouders de opdracht aan om naar oplossingen te zoeken. Hierbij houden we drie criteria aan: het kind moet in ontwikkeling zijn en blijven, het kind ervaart een hoge mate van welbevinden en de veiligheid (van kind, groep en school) blijft gegarandeerd. Om inclusiviteit te kunnen waarborgen moeten de randvoorwaarden en aanvullende ondersteuning van onder andere samenwerkingspartners aanwezig zijn. Het aantal kinderen met een extra ondersteuningsbehoefte in combinatie met de groepsgrootte per klas kan zorgen voor handelingsverlegenheid. Ondersteuningsbehoeften vanuit intelligentieniveau en/of leer- en/of gedragsproblematiek grenzen in sommige gevallen aan onze capaciteiten en het aantal handen in de klas. Wij kijken hierbij altijd naar de kansen van het kind, maar houden hierbij ook de veiligheid en de kansen van de groep in de gaten. Deze criteria zijn ook van toepassing bij aanmeldingen van zij-instromers.

Onze ambities en ontwikkeldoelen

Schoolplan 2025-2029.

We hebben onze reisbestemming behaald wanneer:

We volgens een vaststaand instructiemodel eenduidig handelen: Het rekenaanbod is inhoudelijk en kwalitatief sterk.

Er krachtige, kwalitatieve, betekenisvolle en effectieve taal- en (begrijpend)leeslessen zichtbaar zijn: een doorgaande lijn in taalvaardigheid is hierbij stevig weggezet in ons lesaanbod.

We balans vinden tussen het werken vanuit expertise en het borgen van de continuïteit en de kwaliteitscyclus.

We bewust aandacht besteden aan wereldburgerschaponderwijs, waarbij we gebruik maken van een samenhangend en doelgericht aanbod. Opgebouwd uit de elf bouwstenen die we vanuit onze visie helder in beeld hebben gebracht in daad en woord.